

SCOPRI SE LA TUA IDEA HA STOFFA



welfare



healthcare



biomateriali



mobile



digital



green economy

**07/05
2011**



smart grid



rischio



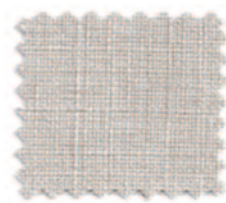
credito



gusto



partecipazione



Italia 2020

MI



geolocalizzazione



rete



leader



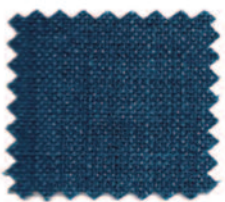
territorio



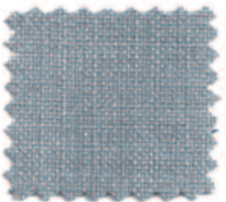
innovazione



made in Italy



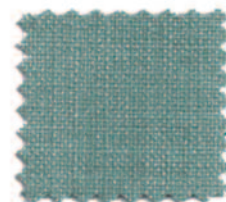
device



trasparenza



integrazione

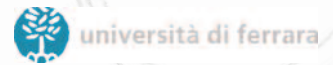


open



italiaCamp

Università Partner



Università per Stranieri di Perugia



UNIVERSITÀ DEGLI STUDI DI SALERNO



POLITECNICO DI TORINO



UNIVERSITÀ EUROPEA DI ROMA

Milano, 07 maggio



AREA 56

Via Savona, 56

Ore 09.00

Registrazione dei partecipanti e *welcome coffee*

Ore 10.00

Indirizzo di saluto

Roberto Formigoni - *Presidente Regione Lombardia*

Pier Luigi Celli - *Presidente Associazione ItaliaCamp*

Fabrizio Sammarco - *Vice Presidente ItaliaCamp*

Tavola Rotonda

Mario Boselli - *Presidente Camera Nazionale della Moda Italiana*

Antonio Mastrapasqua - *Presidente INPS*

Alessandro Profumo - *Former Unicredit Group's CEO*

Giovanni Puglisi - *Vice Presidente CRUI*

Beniamino Quintieri - *Commissario Generale per l'Esposizione Universale di Shanghai 2010*

Modera: Enrico Romagna Manoja - Direttore "Il Mondo"

Ore 11.00

Avvio ItaliaCamp

8 diverse sessioni in contemporanea: *economia, mercati e finanza; politica e istituzioni; cultura e sociale; lavoro e impresa; ambiente; infrastrutture; ricerca e scienza; tecnologia*

Ore 13.30

Light lunch

Ore 14.30

Plenaria di chiusura

Risultati e Prospettive

Il Programma



Lavoro (al futuro)

idee d'impresa, nuovi lavori e nuovi modelli di previdenza

Quanto più il mercato del lavoro diventa dinamico e flessibile, tanto più appare necessario ripensare le politiche per il lavoro e "oltre il lavoro", sia in chiave di nuove forme di protezione e di sostegno all'iniziativa individuale nel fare impresa, che di welfare pubblico e privato del futuro. La crisi ha fatto emergere la *first generation*, una generazione che diventa "qualcuno" nella perdita dell'occupazione e ritorna ad essere "uno" nell'accesso al mondo del lavoro. Una generazione che cresce nel suo essere senza precedenti.

Continua con ItaliaCamp la ricerca di idee per nuove imprese, nuove regole, nuovi sistemi formativi, nuove forme di tutela nel lavoro e dopo il lavoro. Cambiare migliorando gli standard di vita, le opportunità per le persone, il benessere della società. Ripensare un sistema che garantisca opportunità e riconosca la centralità dell'occupazione per la crescita individuale e lo sviluppo collettivo.

Per il lavoro e oltre al lavoro. Occorre un'operazione di consapevolezza anche in relazione alla fase della pensione, che si configura sempre di più non come il momento finale della propria vita ma quasi come una seconda vita. In un momento di trasformazione del sistema di welfare pubblico, è da riscrivere il rapporto con il lavoro e con la previdenza, sia in termini di linguaggio che di contenuti. Valorizzare i nuovi lavori, le nuove conoscenze e le nuove forme di protezione e tutela previdenziale.



Coordina:

Jacopo Barigazzi (giornalista de Linkiesta)

Sono stati invitati a partecipare:

Alvise Biffi (Presidente Giovani Assolombarda); **Alessandro De Nicola** (Presidente The Adam Smith Society); **Isabella Falautano** (Responsabile Relazioni esterne e istituzionali Gruppo AXA in Italia - Associazione veDrò); **Antonio Mastrapasqua** (Presidente INPS); **Alessandro Rosina** (Professore Università Cattolica, Milano); **Giuseppe Santella** (Direttore Risorse Umane e Organizzazione del Gruppo UnipoU); **Sergio Sorgi** (Vice Presidente Area Tutela e Previdenza, PROGeTica S.r.l.)

Comitato Scientifico:

Jose D'Alessandro (Presidente Europe Blue Earth Network); **Edoardo Ghera** (Studio Legale Ghera); **Federica Guidi** (Presidente giovani Imprenditori, Confindustria); **Franco Paparella** (Docente di Diritto Tributario Università del Salento); **Roberto Pessi** (Presidente della facoltà di Giurisprudenza, LUISS Guido Carli); **Aurelio Regina** (Presidente Unione Industriali ed Imprese di Roma);

Healthcare & technology transfer

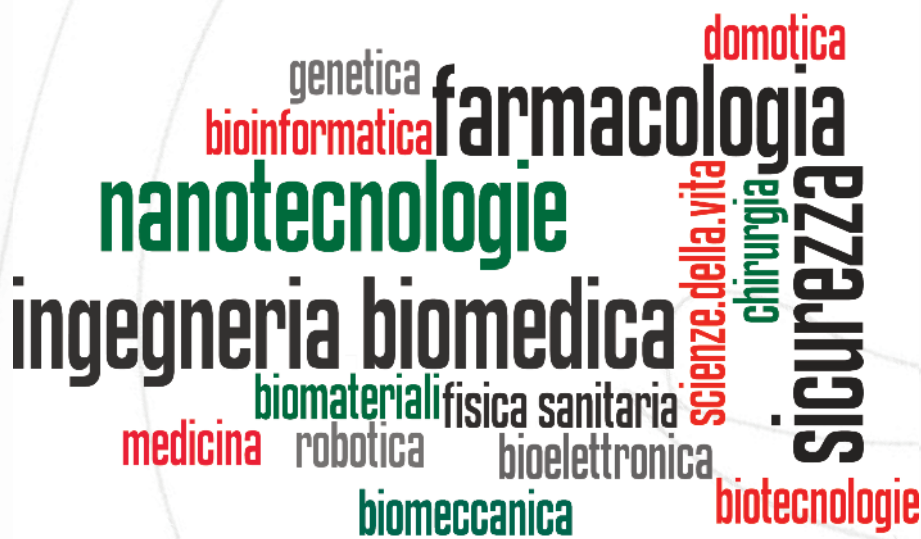


*dal 2011 al 2015:
ricerca e ricadute sulla vita dei cittadini*

Tecnologia e medicina rappresentano un connubio imprescindibile per superare gli attuali limiti della ricerca, al fine di migliorare condizioni e aspettative di vita.

Attraverso l'elaborazione di programmi specifici e dedicati al singolo paziente, si ottengono risultati più efficaci: ciò che ieri sembrava mera fantascienza è divenuta oggi tecnologia applicata, che assiste e supporta la vita quotidiana di ognuno di noi.

Dall'ingegneria alla fisica, dalla medicina alla chimica, un'unica grande disciplina per comprendere il sistema uomo e le ricadute che la ricerca avrà sulla vita delle persone negli anni a venire.



Coordina:

Sylvie Coyaud (giornalista scientifica)

Sono stati invitati a partecipare:

Nicola Braggio (Componente del Comitato di Presidenza di Farindustria); **Massimo Casciello** (Direttore Generale Ricerca Scientifica e Tecnologica - Ministero della Salute); **Ferruccio Fazio** (Ministro per La Salute); **Aurelio Mezzotero** (Investment Director, Atlante Ventures, IMI Fondi Chiusi SGR - Gruppo Intesa Sanpaolo); **Maria Grazia Roncarolo** (Direttore Scientifico Istituto Scientifico Universitario San Raffaele di Milano); **Leonardo Vingiani** (Direttore Assobiotec)

Comitato Scientifico:

Manuela Arata (Technology transfer officer CNR); **Diana Bracco** (Presidente "Ricerca e Innovazione", Confindustria); **Roberto Cingolani** (Presidente IIT Istituto Italiano di Tecnologia); **Francesco Lacquaniti** (Direttore Centro di Biomedicina Spaziale, Università "Tor Vergata"); **Raffaele Liberali** (Direttore Commissione Ricerca, Commissione Europea); **Velio Macellari** (Direttore Dipartimento Tecnologie e Salute, Istituto Superiore di Sanità)

Ricerca e Scienza

Finanza al servizio della crescita



venture capital e accesso al credito

Come sostenere le nuove imprese e le eccellenze attraverso il supporto finanziario al mondo del *venture capital* e come agevolare l'accesso al credito, con nuove soluzioni per famiglie e imprese. Per prevenire nuove crisi economiche e far ripartire l'economia occorre, non solo ripensare la regolamentazione del sistema creditizio, ma anche trovare soluzioni che aprano le porte ai capitali per sostenere le imprese esistenti e incentivarne la creazione di nuove. Stimolare sussidiariamente l'economia per incentivare l'imprenditorialità e la ricerca dell'eccellenza.



Economia, Finanza e Mercati

Coordina:

Giorgio Lonardi (La Repubblica, Affari & Finanza)

Sono stati invitati a partecipare:

Luciano Balbo (Presidente Fondazione OLTRE Ventures); **Tomaso Marzotto Caotorta** (Segretario Generale Associazione IBAN);

Francesco Marini Clarelli (Presidente Italian Angels for Growth); **Franco Debenedetti** (Componente Comitato Scientifico The Adam Smith Society); **Gianluca Garbi** (Managing Director and Head of Global Public Sector, Dresdner Kleinwort); **Marco Gubitosi** (Partner di Gianni, Orioni, Grippo & Partners); **Matteo Laterza** (Direttore Finanza del Gruppo Unipol); **Flavia Mazzarella** (Vice Direttore Generale ISVAP)

Comitato Scientifico:

Carlo Borgomeo (Presidente Fondazione per il Sud); **Giorgio Di Giorgio** (Preside Facoltà di Economia LUISS Guido Carli); **Mario Nava** (Capo Unità Commissione Mercato Interno, Commissione Europea); **Gennaro Olivieri** (Professore Ordinario Matematica Finanziaria LUISS Guido Carli); **Pier Carlo Padoan** (Vice Segretario Generale Chief Economist OCSE); **Marino Ottavio Perassi** (Responsabile Servizio Consulenza legale Banca d'Italia); **Vito Antonio Primiceri** (Direttore Generale Banca Popolare Pugliese); **Giovanni Sabatini** (Direttore Generale ABI)



Interpretare i cambiamenti

la forza creativa dei territori

Il territorio inteso come spazio di integrazione, insieme di energie, risorse umane, intelligenze collettive e produzioni culturali per un'evoluzione in grado di valorizzare le identità e le vocazioni.

Il grado di attrattività e le potenzialità di sviluppo economico dei territori dipendono da un insieme di fattori: la valorizzazione del patrimonio culturale esistente, la creazione e circolazione di nuovi prodotti della creatività e delle industrie culturali, delle strategie del marketing urbano e territoriale.



Sono stati invitati a partecipare:

Sandro Abeille (Vice Presidente Emme Sei Spa, Responsabile dello sviluppo del marchio Fratelli la Bufala); **Roberto Arditti** (Direttore Comunicazione Expo2015); **Stefano Bala Curioni** (Centro di Ricerca ASK - Università Bocconi); **Mario Boselli** (Presidente Camera Nazionale della Moda Italiana); **Daniela Donati** (Consulente Senior Creatività e Comunicazione Istituto GIMCA); **Giorgio Lodi** (CEO TheFiftyseven); **Michele Rak** (Università degli Studi di Siena); **Giovanni Terzi** (Fondatore Associazione SiAmoMilano)

Comitato Scientifico:

Giuliano Da Empoli (Assessore Cultura e Contemporaneità, Comune di Firenze); **Jean Paul Fitoussi** (Economista e politologo); **Alessandro Fusacchia** (Presidente RENA); **Alessandro Laterza** (Presidente Commissione Cultura Confindustria); **Sebastiano Maffettone** (Presidente della facoltà di Scienze Politiche, LUISS Guido Carli); **Rita Santarelli** (Vice Presidente LUISS Guido Carli); **Pietro Valentino** (Vice-Presidente del Comitato Scientifico di Civita); **Edoardo Winspeare** (Regista)

Partecipazione e servizi innovativi per il cittadino



l'inclusione del cittadino nei processi decisionali pubblici, soluzioni e servizi per l'ottimizzazione dell'azione amministrativa

Per abbattere costi e tempi della burocrazia e favorire la competitività del Paese, rivitalizzando il senso di cittadinanza, il ruolo delle Istituzioni è fondamentale nell'attuale momento storico.

I temi della trasparenza, dell'efficienza e dell'efficacia sono all'ordine del giorno nell'agenda della Pubblica Amministrazione. In questo contesto cittadini e imprese devono mettere in gioco le proprie energie creative prendendo parte attiva al processo di rinnovamento in una logica di sussidiarietà orizzontale.

La discussione riguarderà l'individuazione di nuovi strumenti e modalità di inclusione del cittadino nei processi decisionali pubblici e lo studio di soluzioni e servizi innovativi finalizzati all'ottimizzazione dell'azione amministrativa.

inclusione del cittadino
cittadinanza digitale
sussidiarietà
processi decisionali
partecipazione
efficienza ed efficacia della PA
cittadinanza attiva
trasparenza
e-government
e-democracy

Politica, Istituzioni e P.A.

Sono stati invitati a partecipare:

Federico Eichberg (Direttore Relazioni Internazionali Fondazione FareFuturo); **Greta Nasi** (Docente di Innovation and Consulting in the Public Sector, Dipartimento di Analisi Istituzionale e Management Pubblico, Università Bocconi); **Raffaele Perna** (Capo Gabinetto Ministero della Gioventù); **Fabrizio Pezzani** (Docente di Economia e Management delle Amministrazioni Pubbliche, Dipartimento di Analisi Istituzionale e Management Pubblico, Università Bocconi); **Agostino Ragosa** (Responsabile Tecnologie dell'Informazione, Poste Italiane); **Guido Scorza** (Presidente Istituto per le Politiche dell'Innovazione); **Alberto Stancanelli** (Dirigente Generale, Presidenza del Consiglio dei Ministri); **Salvatore Vassallo** (Deputato PD); **Raffaello Vignali** (Deputato PDL)

Comitato Scientifico:

Luca Antonini (Presidente Commissione Paritetica sul Federalismo Fiscale, Università degli Studi di Padova); **Luigi Fiorentino** (Segretario Generale Autorità Garante Concorrenza e Mercato); **Marc Lazar** (Professore Di Storia Comparata dei Sistemi Politici Europei LUISS Guido Carli); **Luigi Melica** (Professore Diritto Costituzionale Università del Salento); **Francesco Pizzetti** (Presidente Autorità Garante per la Protezione dei Dati Personali); **Luciano Violante** (Docente e politico italiano)



italiaCamp 2010

Con il Patrocinio:

Con il Patronato:



Presidenza del Consiglio dei Ministri



Regione Lombardia

Sponsored by:



Supported by:

BVLGARI

Powered by:



InnovationLab



TRENTINOSVILUPPO

Food and Beverage:



Media Partner:

