



**Progetto SESPIR - Sorveglianza epidemiologica sullo stato di salute della popolazione residente
intorno agli impianti di trattamento rifiuti**

ALLEGATO 5

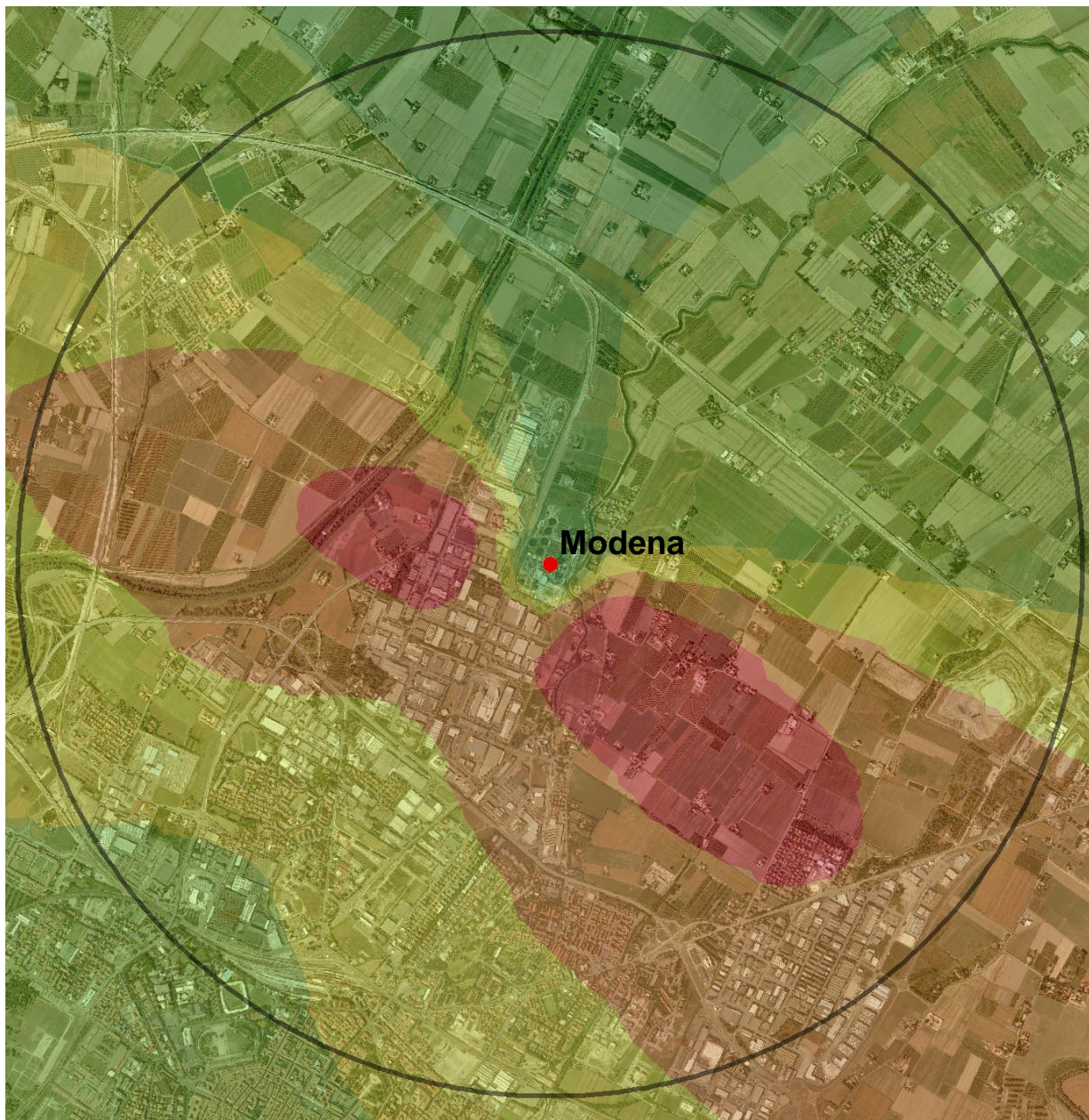


Ministero della salute



Centro Nazionale per la Prevenzione ed il Controllo delle Malattie

Termovalorizzatore di Modena - Mappa di dispersione del PM₁₀ (anno 2010)



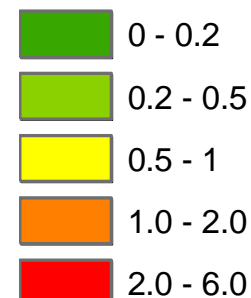
Sorveglianza epidemiologica sullo
stato di salute della popolazione
residente intorno agli impianti di
trattamento rifiuti

Legenda:

● Inceneritore

— Buffer 3.000 mt

Media annuale PM₁₀ (ng/m³)



Termovalorizzatore di Piacenza - Mappa di dispersione del PM₁₀ (anno 2010)



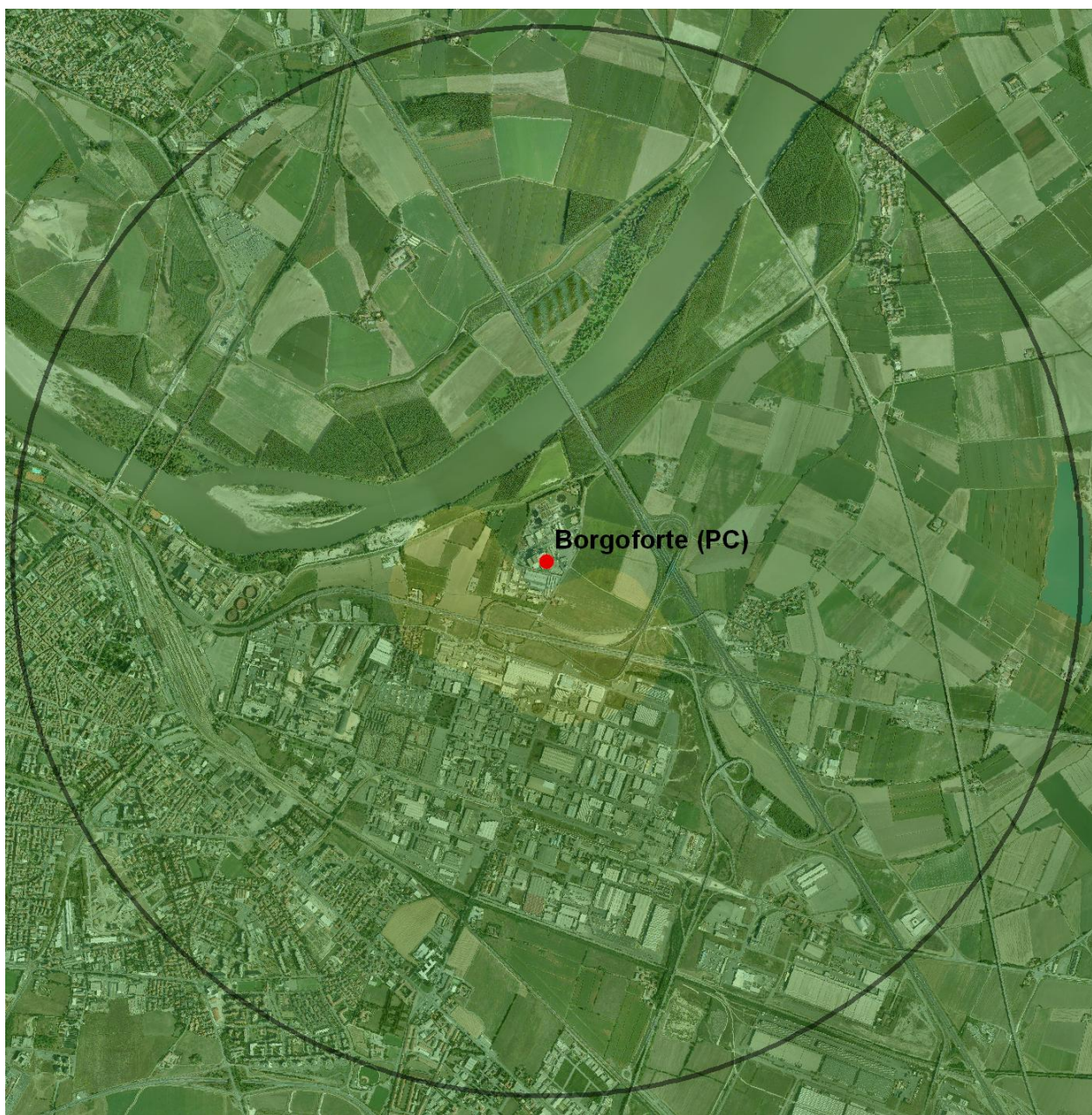
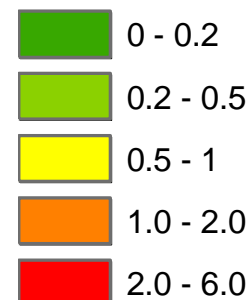
Sorveglianza epidemiologica sullo stato di salute della popolazione residente intorno agli impianti di trattamento rifiuti

Legenda:

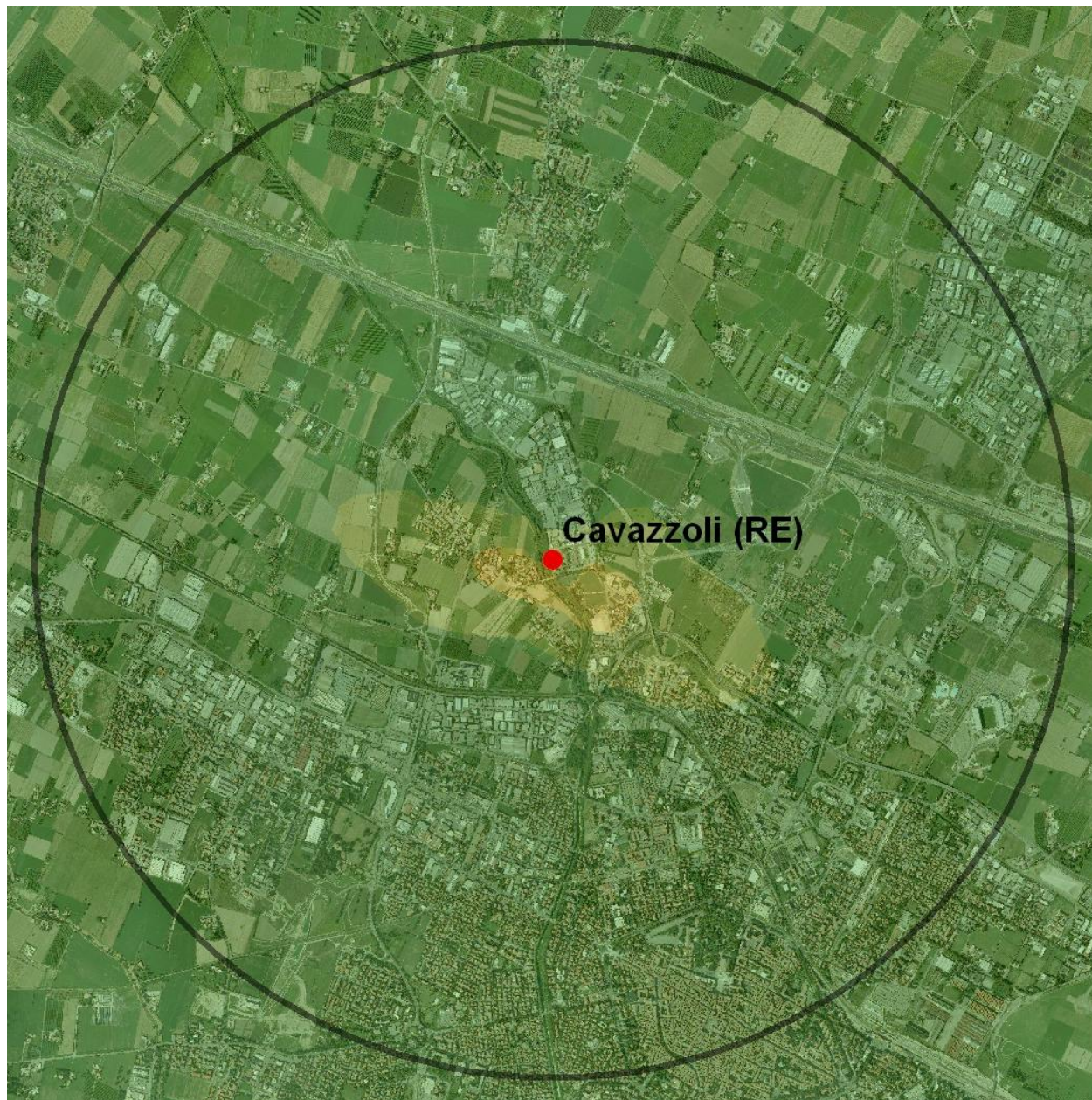
● Inceneritore

— Buffer 3.000 mt

Media annuale PM₁₀ (ng/m³)



Termovalorizzatore di Reggio Emilia - Mappa di dispersione del PM₁₀ (anno 2010)



Sorveglianza epidemiologica sullo
stato di salute della popolazione
residente intorno agli impianti di
trattamento rifiuti

Legenda:

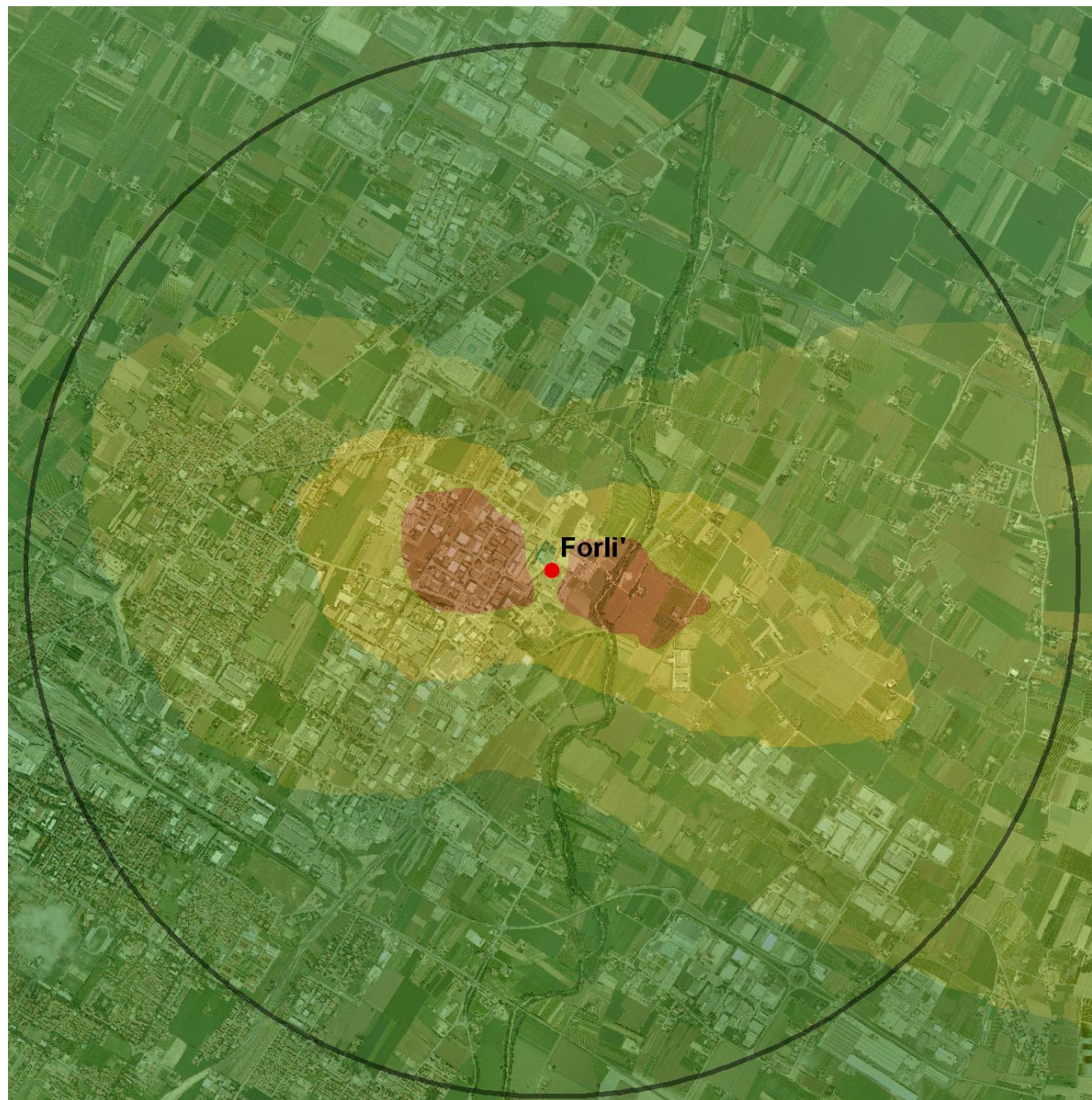
● Inceneritore

— Buffer 3.000 mt

Media annuale PM₁₀ (ng/m³)



Termovalorizzatore di Forlì - Mappa di dispersione del PM₁₀ (anno 2010)



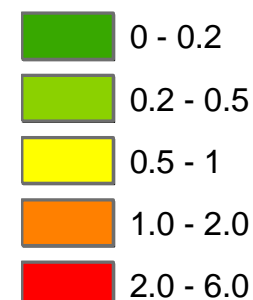
Sorveglianza epidemiologica sullo stato di salute della popolazione residente intorno agli impianti di trattamento rifiuti

Legenda:

● Inceneritore

— Buffer 3.000 mt

Media annuale PM₁₀ (ng/m³)



Termovalorizzatore di Bologna - Mappa di dispersione del PM₁₀ (anno 2010)



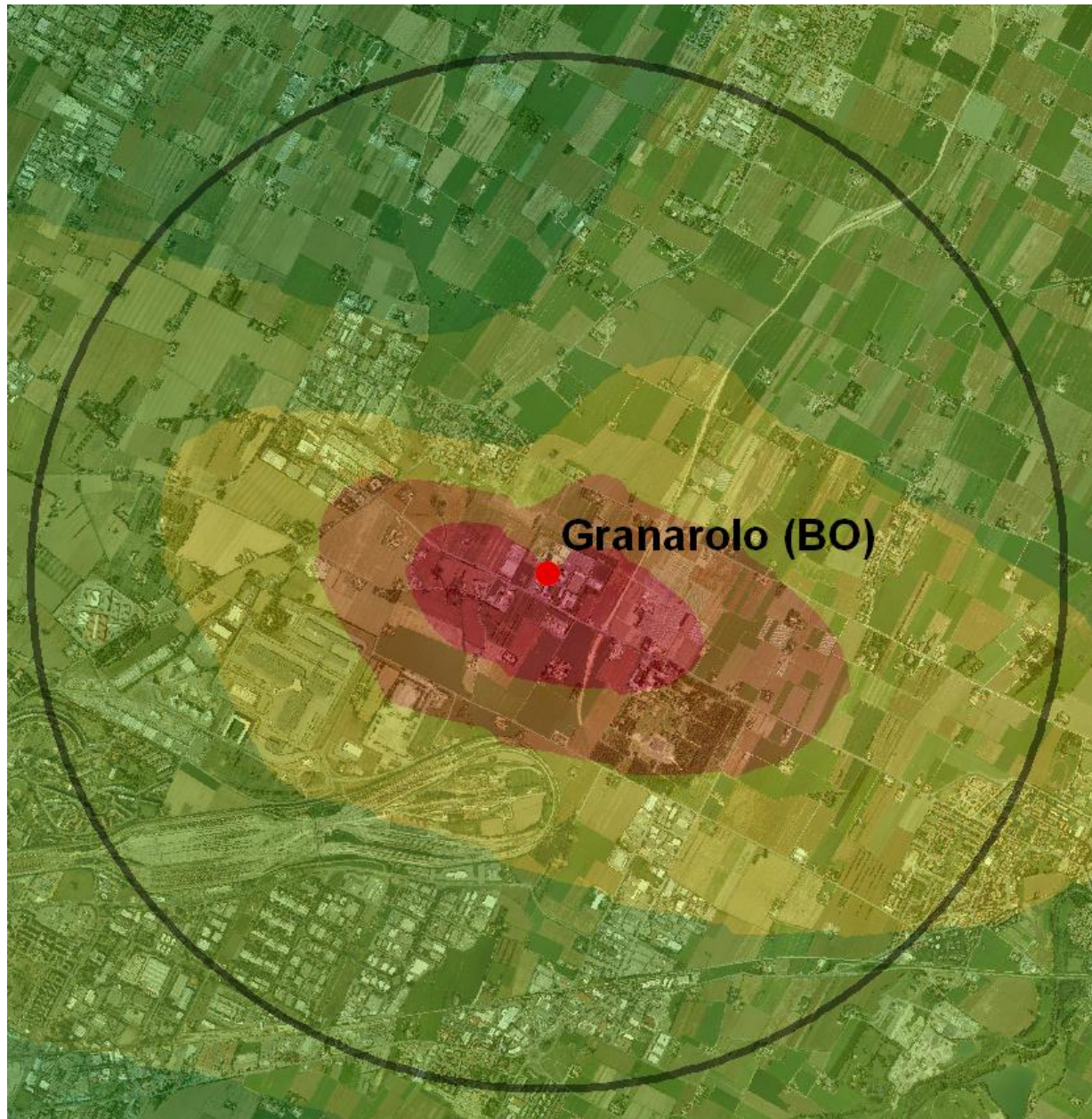
Sorveglianza epidemiologica sullo
stato di salute della popolazione
residente intorno agli impianti di
trattamento rifiuti

Legenda:

● Inceneritore

— Buffer 3.000 mt

Media annuale PM₁₀ (ng/m³)



Termovalorizzatore di Rimini - Mappa di dispersione del PM₁₀ (anno 2010)



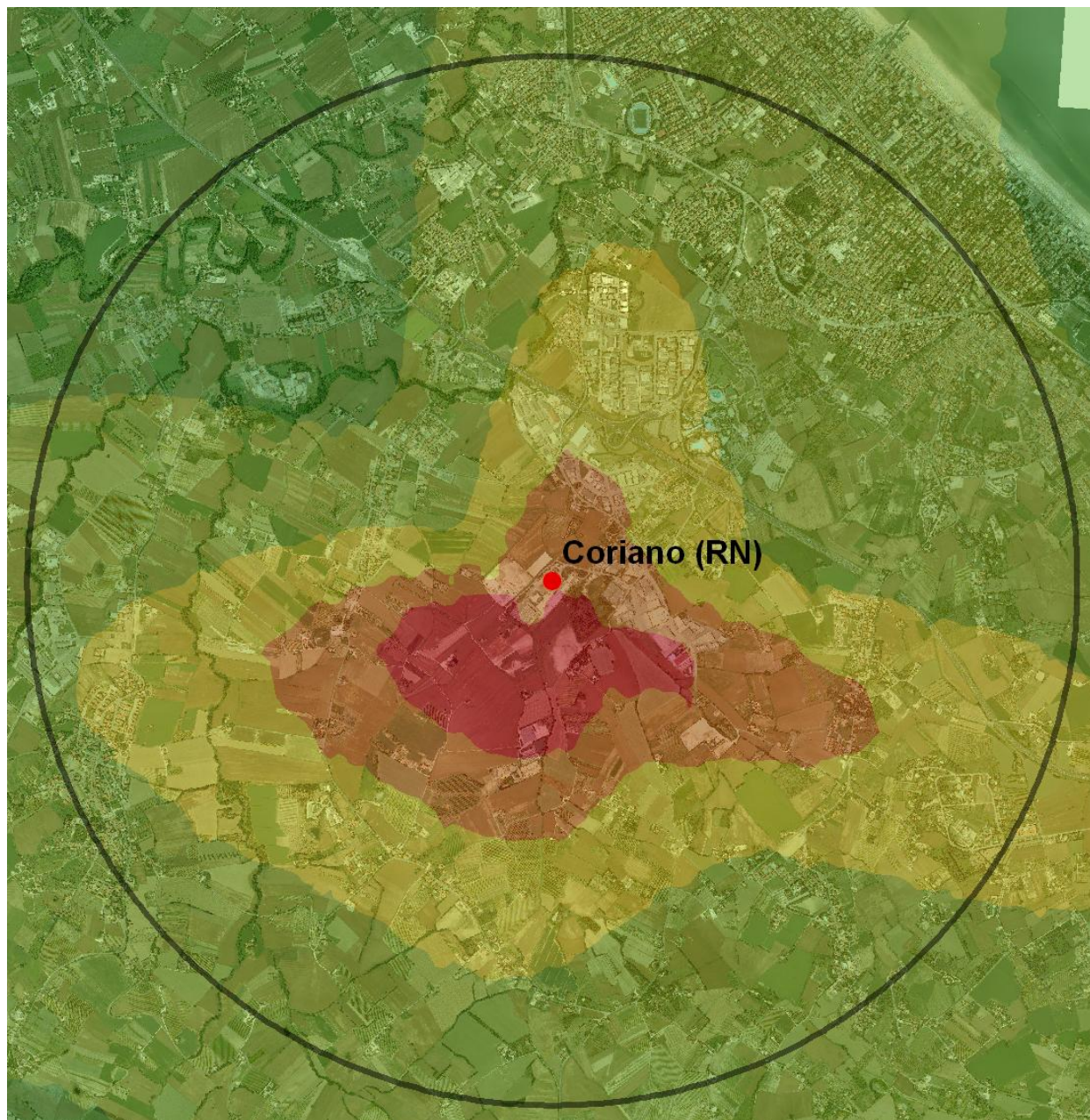
Sorveglianza epidemiologica sullo stato di salute della popolazione residente intorno agli impianti di trattamento rifiuti

Legenda:

● Inceneritore

— Buffer 3.000 mt

Media annuale PM₁₀ (ng/m³)



Termovalorizzatore di Ferrara - Mappa di dispersione del PM₁₀ (anno 2010)



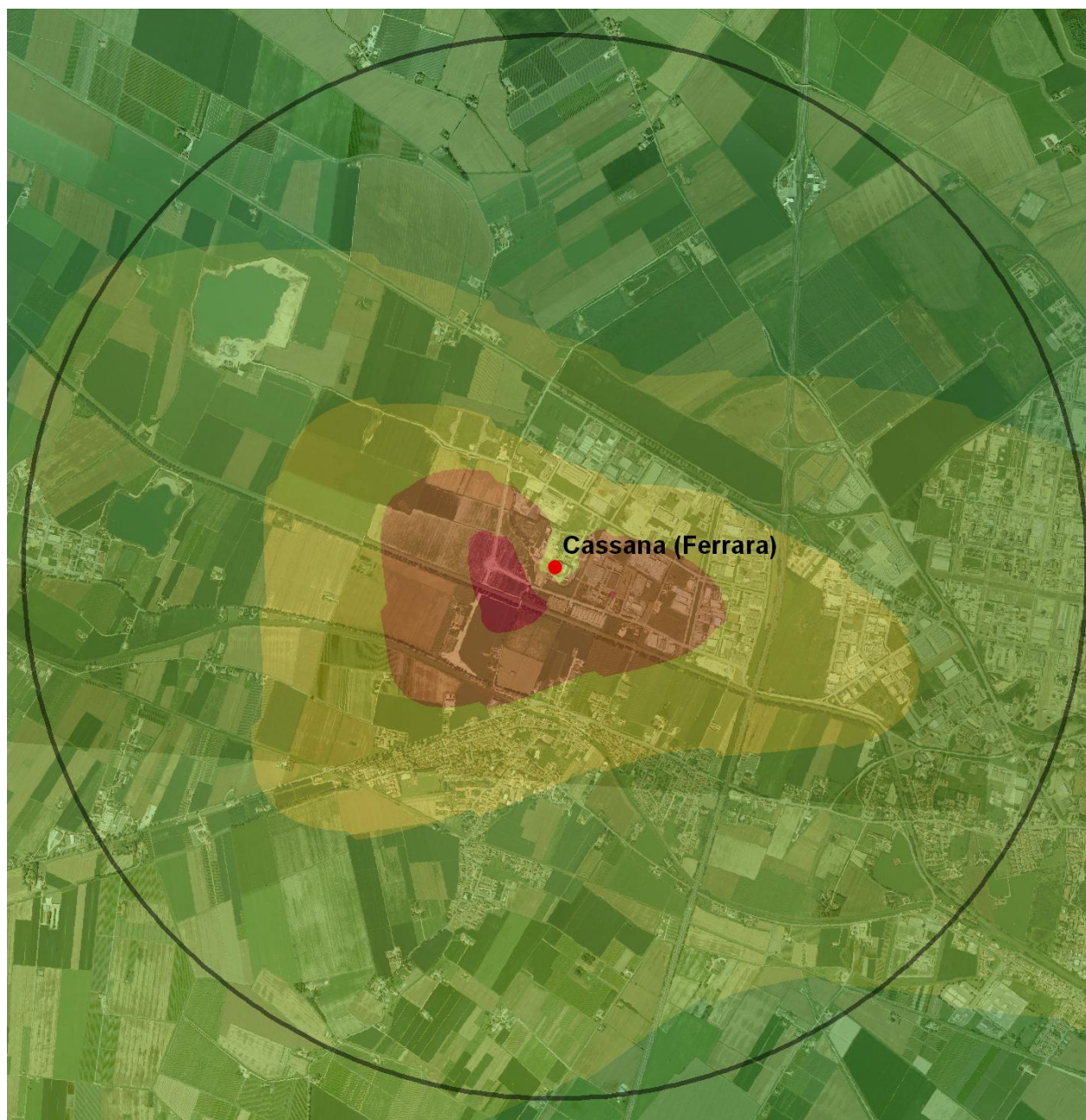
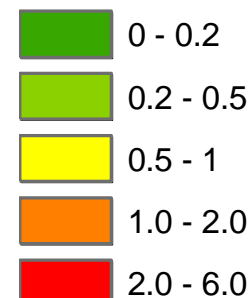
Sorveglianza epidemiologica sullo
stato di salute della popolazione
residente intorno agli impianti di
trattamento rifiuti

Legenda:

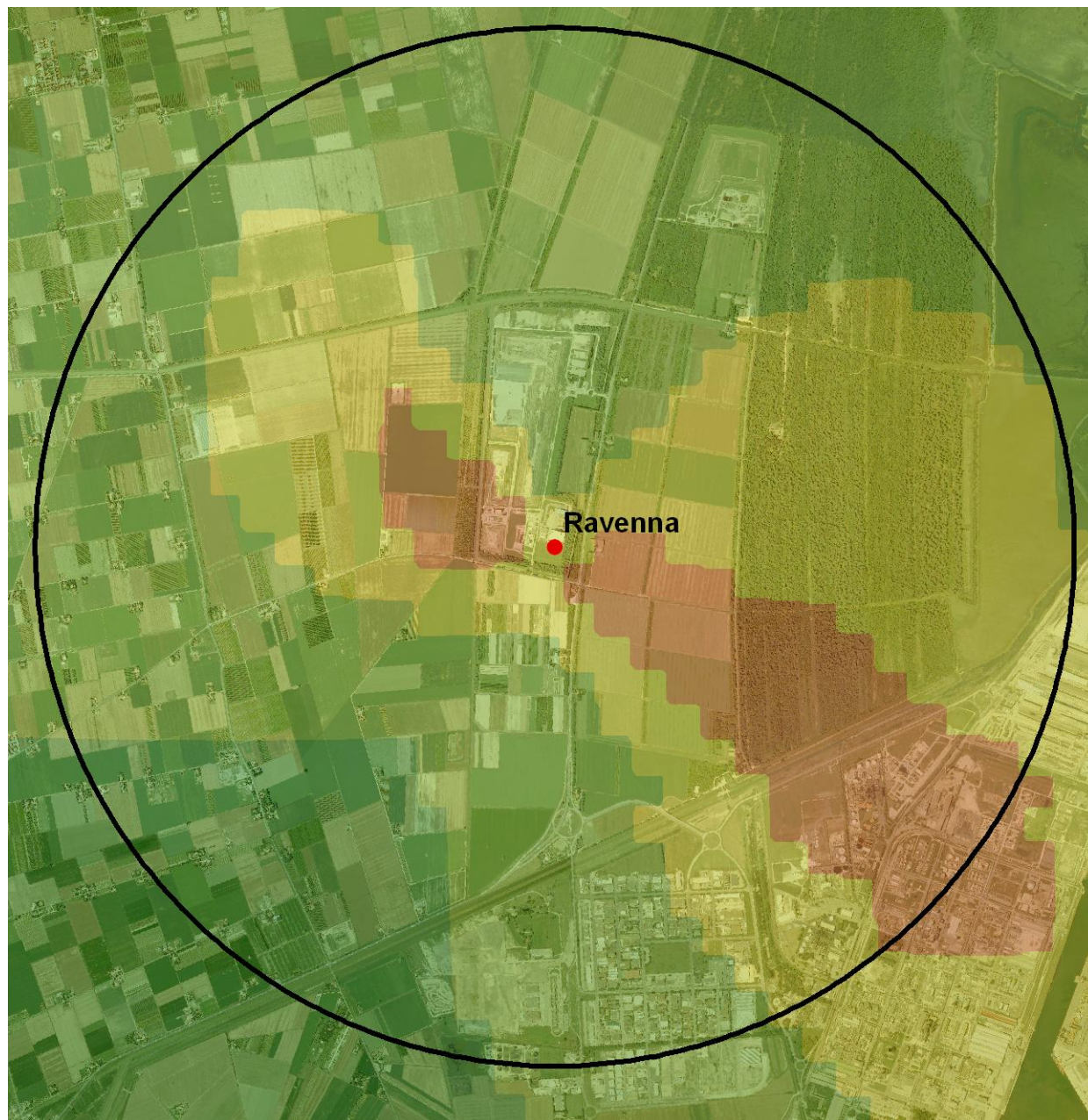
● Inceneritore

— Buffer 3.000 mt

Media annuale PM₁₀ (ng/m³)



Termovalorizzatore di Ravenna - Mappa di dispersione del PM₁₀ (anno 2006)



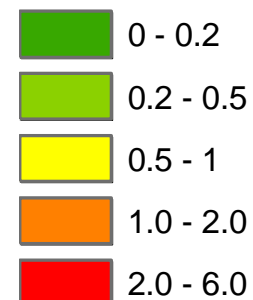
Sorveglianza epidemiologica sullo stato di salute della popolazione residente intorno agli impianti di trattamento rifiuti

Legenda:

● Inceneritore

— Buffer 3.000 mt

Media annuale PM₁₀ (ng/m³)



Termovalorizzatore di Parma - Mappa di dispersione del PM₁₀ (anno 2005/2010)



Sorveglianza epidemiologica sullo stato di salute della popolazione residente intorno agli impianti di trattamento rifiuti

Legenda:

● Inceneritore

— Buffer 3.000 mt

Media annuale PM₁₀ (ng/m³)

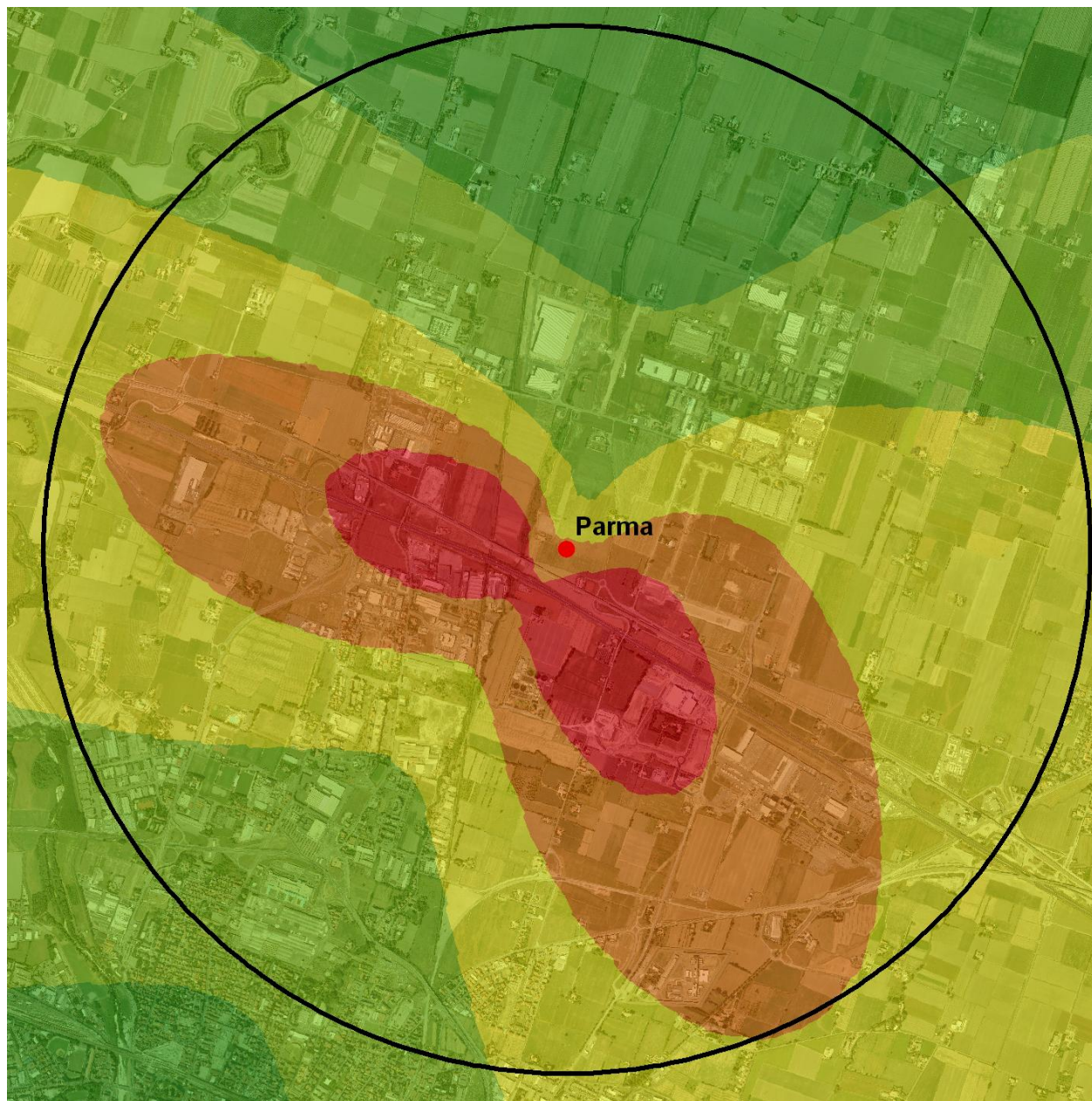
■ 0 - 0,8

■ 0,8 - 2,4

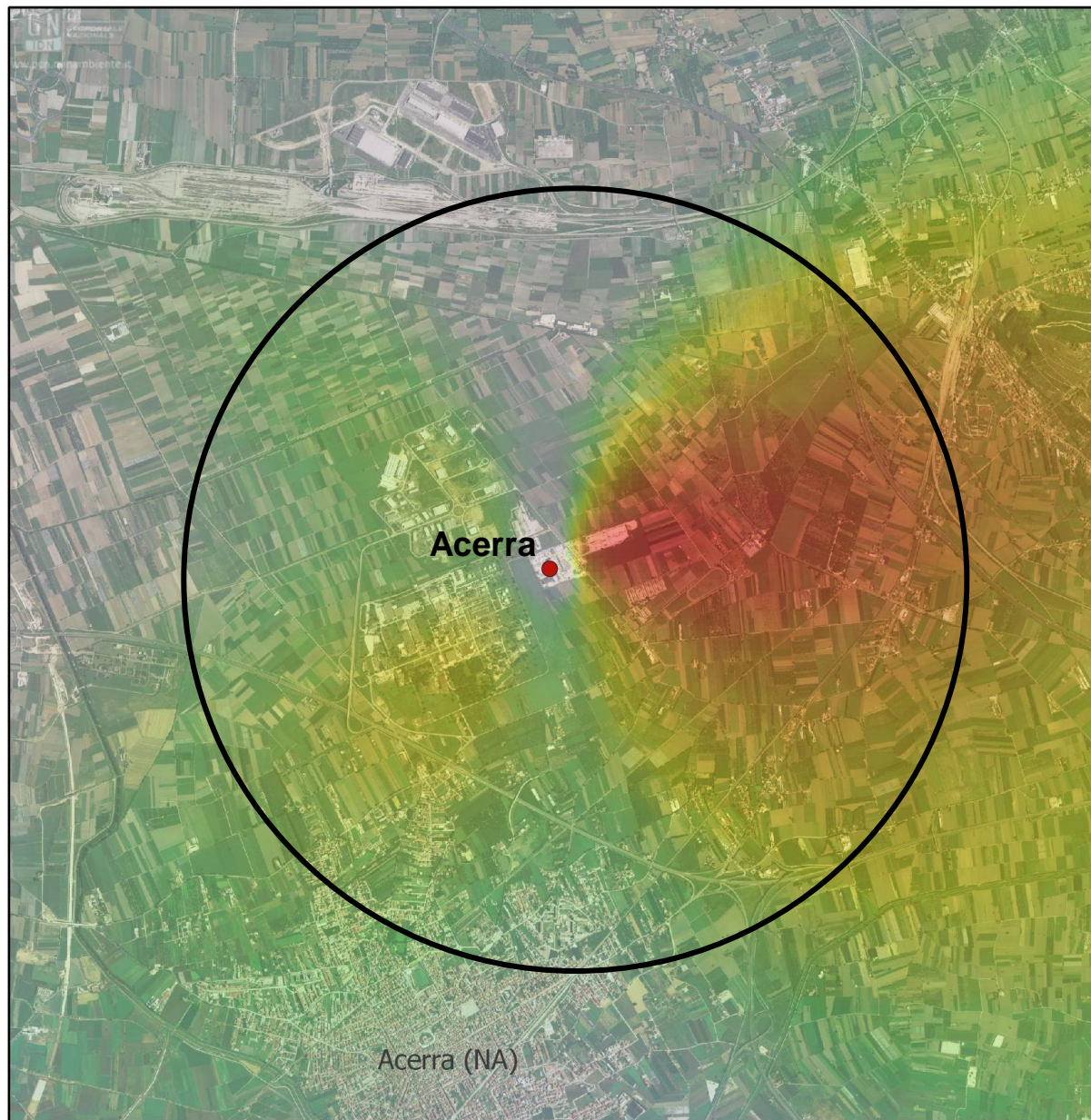
■ 2,4 - 5,8

■ 5,8 - 12,5

■ 12,5 - 25,8



Termovalorizzatore di Napoli - Mappa di dispersione del PM₁₀ (anno 2009)



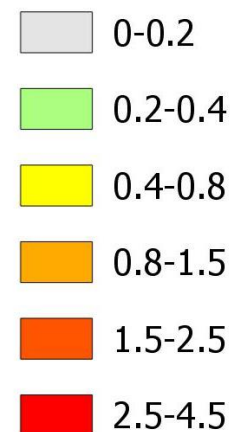
Sorveglianza epidemiologica sullo stato di salute della popolazione residente intorno agli impianti di trattamento rifiuti

Legenda:

● Inceneritore

— Buffer 3.000 mt

Media annuale PM₁₀ (ng/m³)



Termovalorizzatore di Colleferro (RM) - Mappa di dispersione del PM₁₀ (anno 2005)



Sorveglianza epidemiologica sullo stato di salute della popolazione residente intorno agli impianti di trattamento rifiuti

Legenda:

● Inceneritore

— Buffer 3.000 mt

Media annuale PM₁₀ (ng/m³)

0-0.32

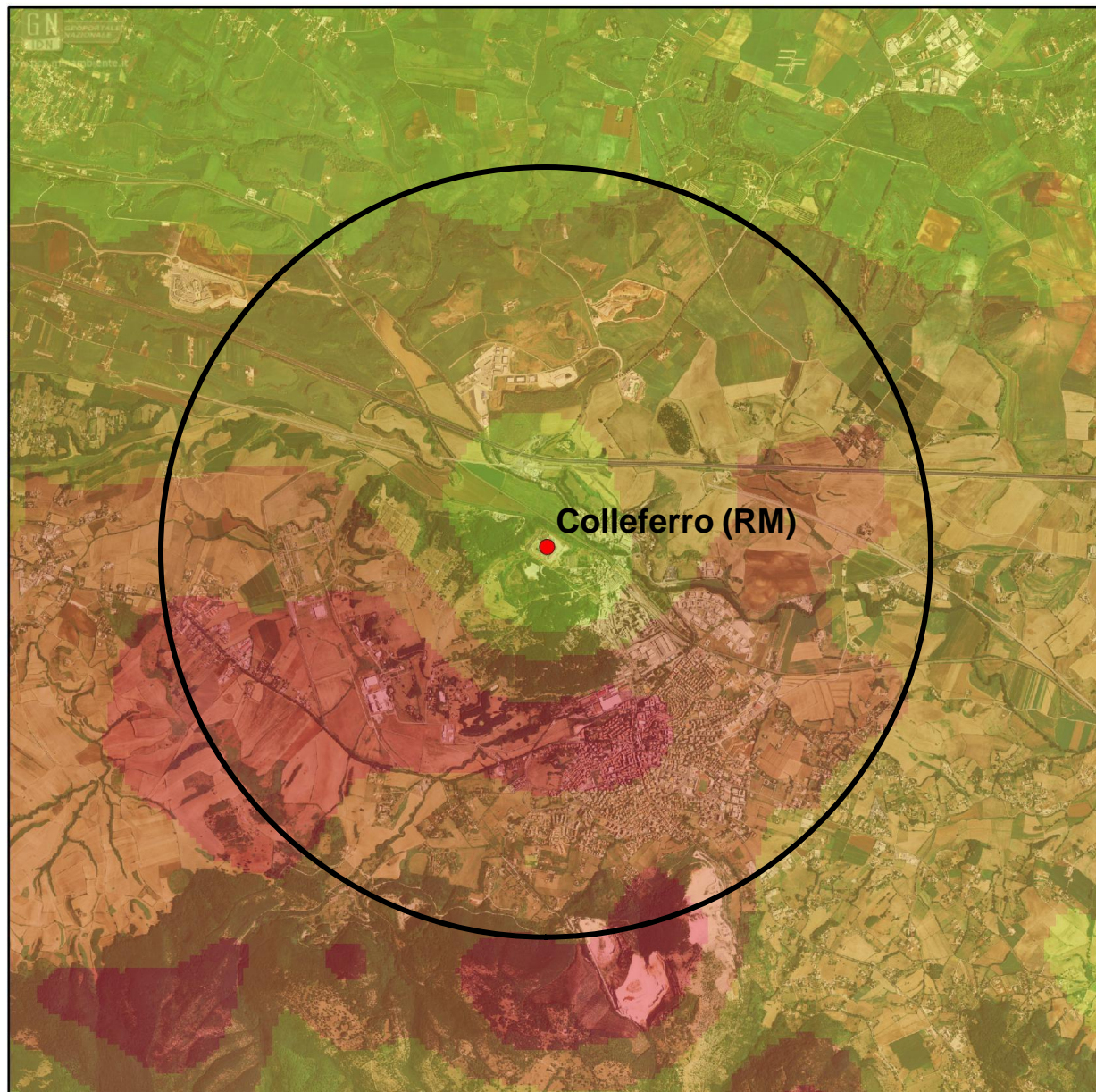
0.32-0.82

0.82-1.48

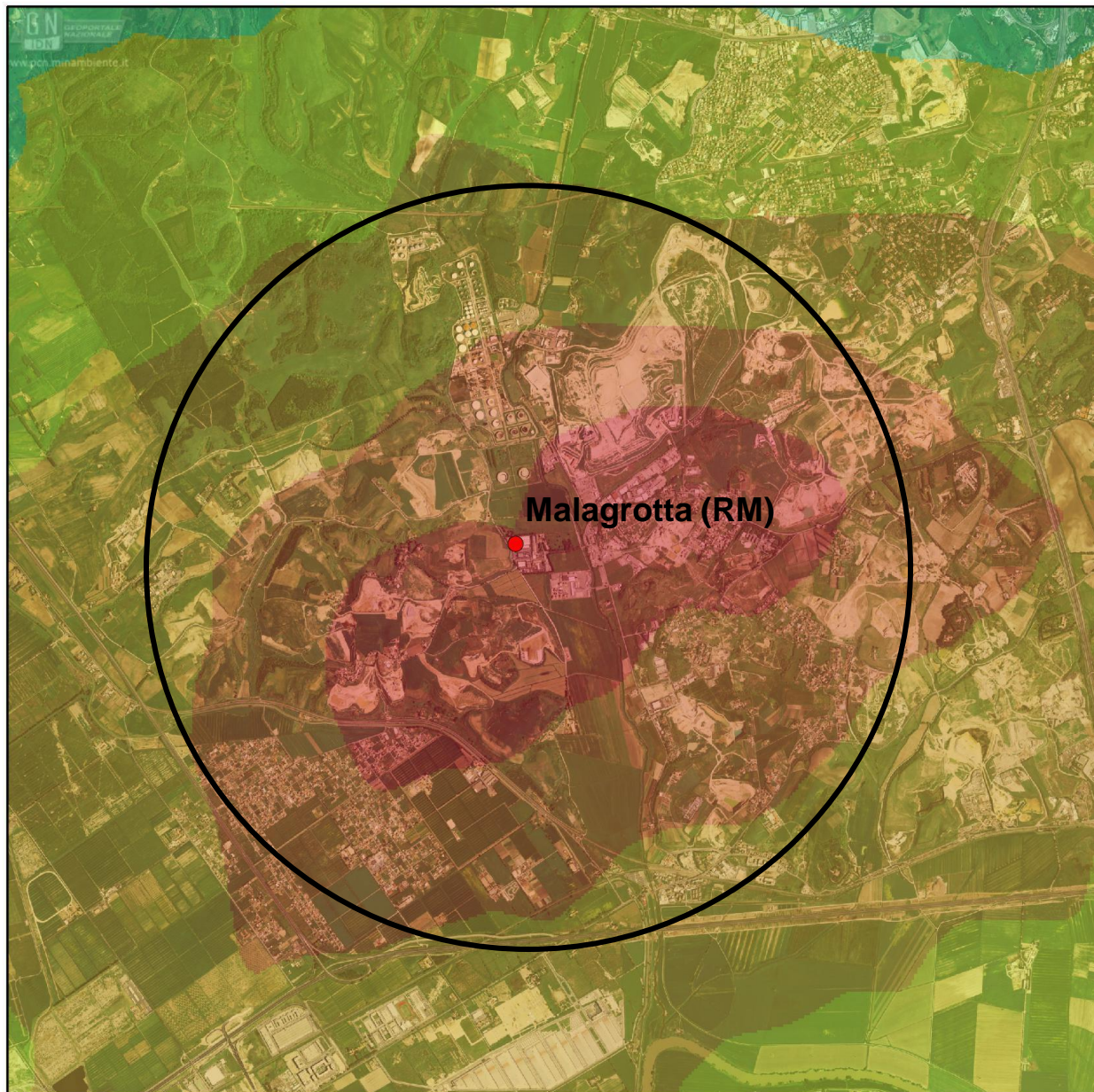
1.48-2.48

2.48-3.88

3.88-7.57



Termovalorizzatore di Roma - Mappa di dispersione del PM₁₀ (anno 2005)



Sorveglianza epidemiologica sullo stato di salute della popolazione residente intorno agli impianti di trattamento rifiuti

Legenda:

● Inceneritore

— Buffer 3.000 mt

Media annuale PM₁₀ (ng/m³)

□ 0-0.01

□ 0.01-0.02

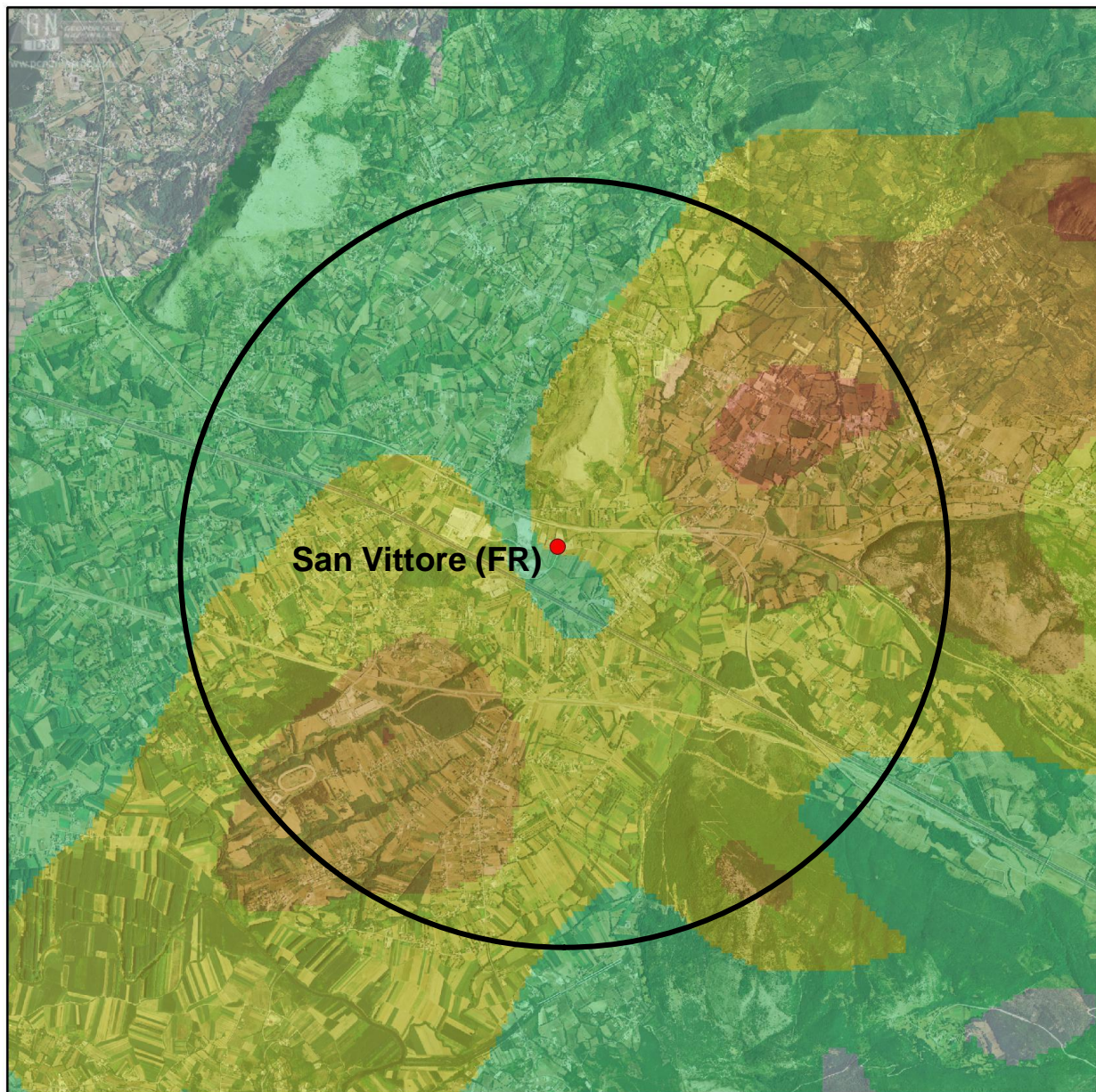
□ 0.02-0.03

□ 0.03-0.06

□ 0.06-0.09

□ 0.09-1.64

Termovalorizzatore di San Vittore (FR) - Mappa di dispersione del PM₁₀ (anno 2005)



Sorveglianza epidemiologica sullo stato di salute della popolazione residente intorno agli impianti di trattamento rifiuti

Legenda:

● Inceneritore

— Buffer 3.000 mt

Media annuale PM₁₀ (ng/m³)

0-0.19

0.19-0.47

0.47-0.75

0.75-1.02

1.02-1.30

1.30-1.58

Termovalorizzatore di Vercelli - Mappa di dispersione del PM₁₀ (anno 2008)



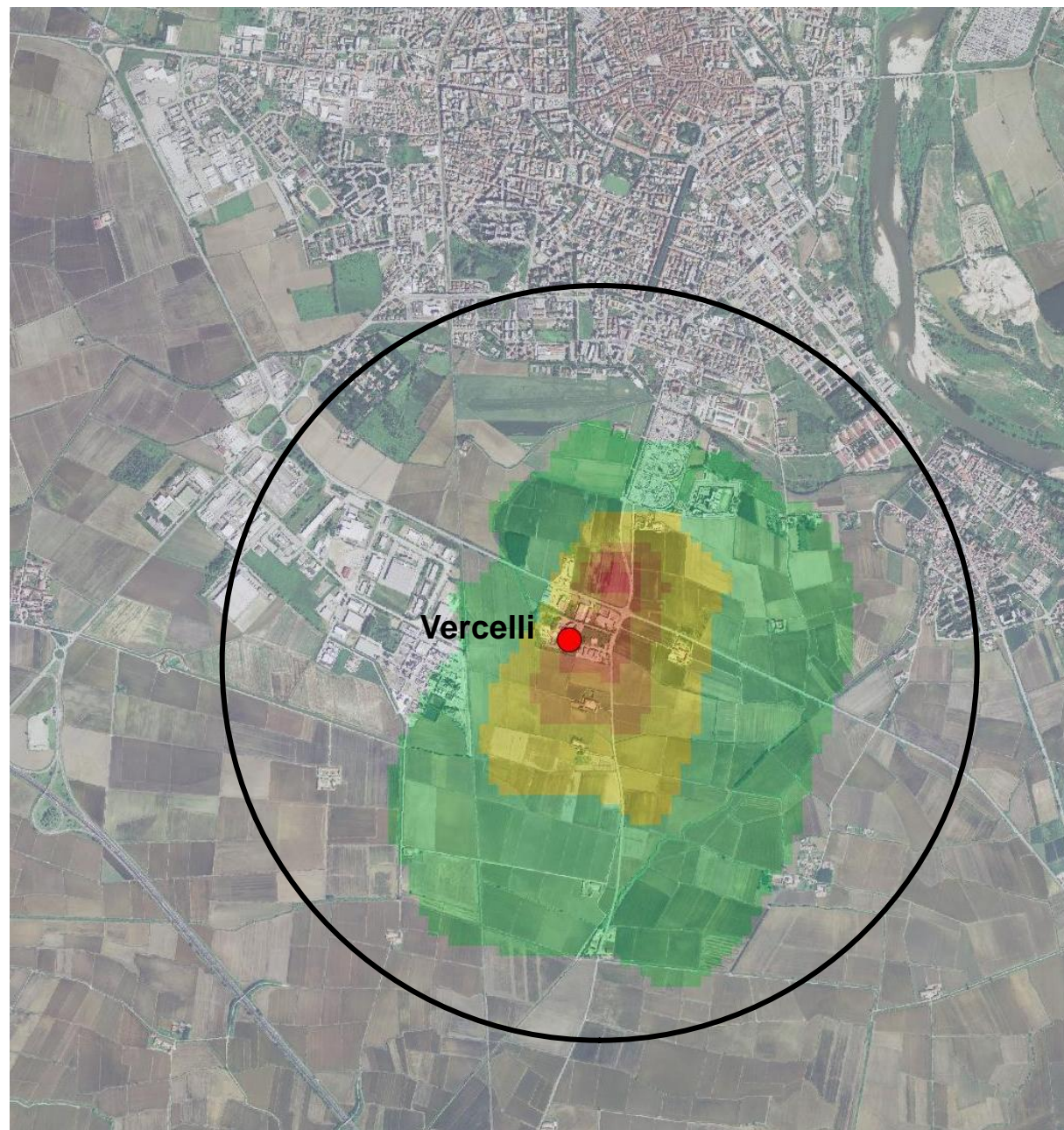
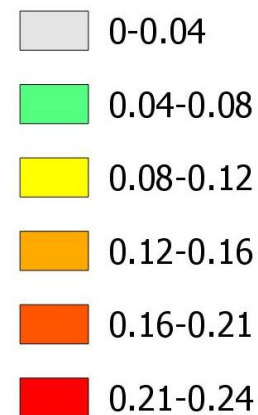
Sorveglianza epidemiologica sullo stato di salute della popolazione residente intorno agli impianti di trattamento rifiuti

Legenda:

● Inceneritore

— Buffer 3.000 mt

Media annuale PM₁₀ (µg/m³)





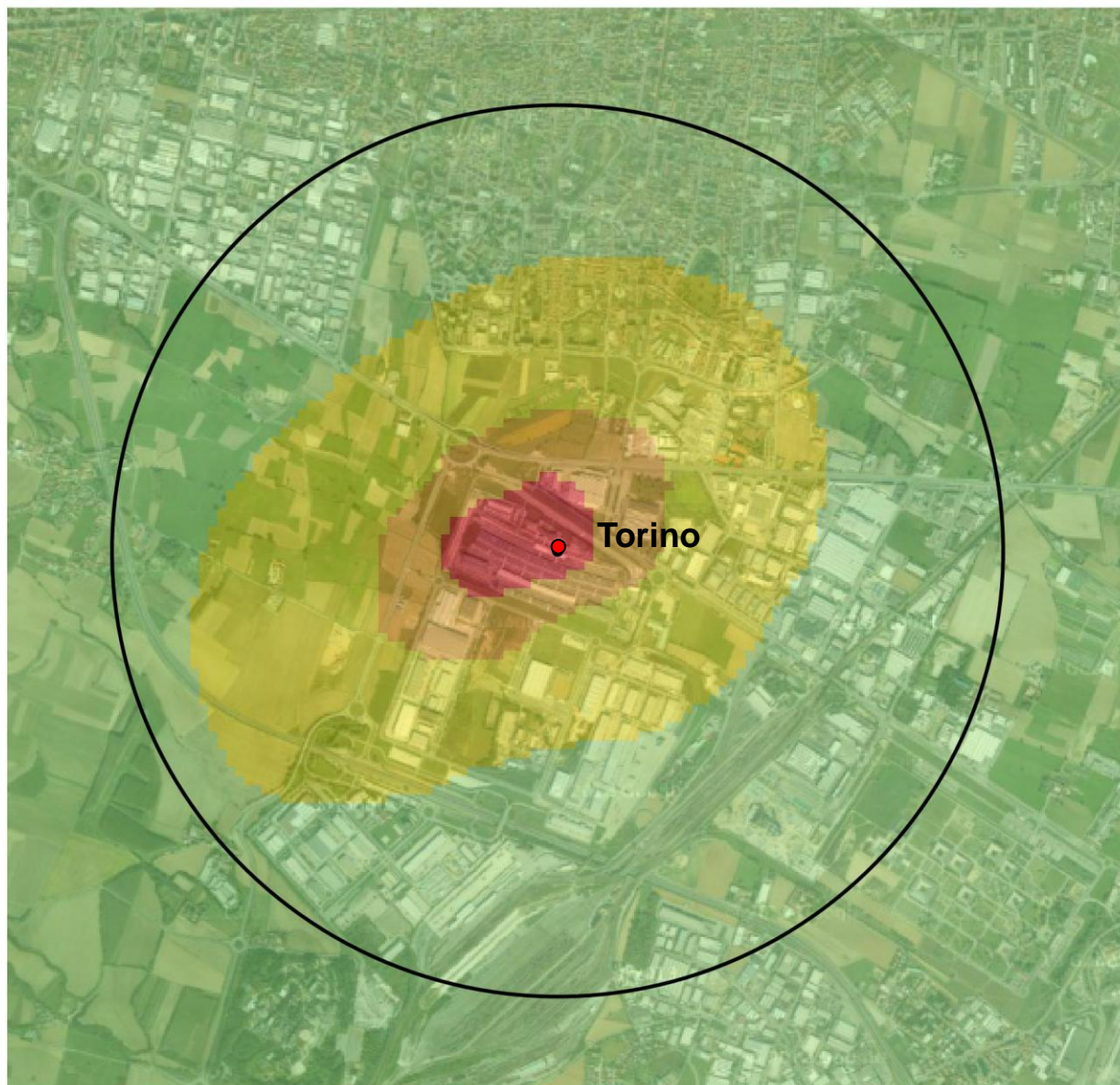
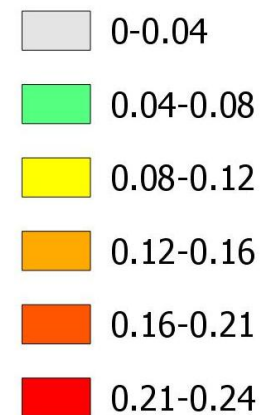
Sorveglianza epidemiologica sullo stato di salute della popolazione residente intorno agli impianti di trattamento rifiuti

Legenda:

● Inceneritore

— Buffer 3.000 mt

Media annuale PM₁₀ (µg/m³)



Termovalorizzatore di Albano Laziale (RM) - Mappa di dispersione del PM₁₀ (anno 2005)



Sorveglianza epidemiologica sullo stato di salute della popolazione residente intorno agli impianti di trattamento rifiuti

Legenda:

● Inceneritore

— Buffer 3.000 mt

Media gen - giu NOx ($\mu\text{g}/\text{m}^3$)

0.01

0.02

0.05

0.1

0.18

